

COMUNICATO STAMPA – Dicembre 2009 PROGETTO C.A.S.E. Abruzzo

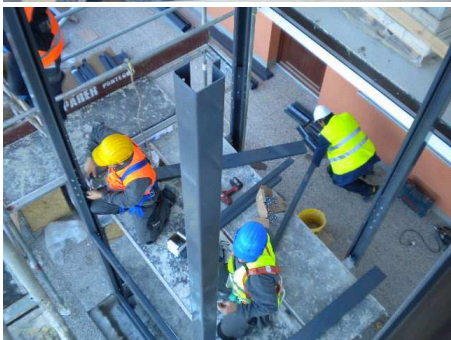
Il "Progetto C.A.S.E." (Complessi Antisismici Sostenibili ed Ecocompatibili - www.protezionecivile.it) è il piano messo a punto nei mesi scorsi dalla Protezione Civile per fornire un'abitazione alle famiglie che hanno visto la loro casa distrutta o resa inabitabile dal devastante terremoto che il 6 aprile scorso ha colpito L'Aquila e il suo circondario.

La consegna delle nuove costruzioni, che si integrano in aree dotate di servizi e verde pubblico, ha preso avvio il 29 settembre 2009 e le opere si sono concluse prima di Natale. I cantieri per la realizzazione del "Progetto C.A.S.E." hanno lavorato 24 ore su 24, con squadre di operai impegnati in un'attività frenetica e incessante per onorare le scadenze pattuite dalle Aziende vincitrici degli appalti.

Donzelli ha fornito 22 incastellature metalliche antisismiche con vetri. Per l'occasione Donzelli ha presentato i primi esemplari di "Laquila", il nuovo prodotto appositamente progettato per garantire la massima rapidità di montaggio, elevate prestazioni strutturali e grado superiore di tenuta all'acqua. L'installazione dei primi castelletti è cominciata il 1° ottobre nei cantieri di Cese di Preturo e Sassa. Il montaggio delle ultime incastellatura "Laquila", realizzate a tempo di record, è stato completato a Coppito e a Pagliare il 23 dicembre.

Al 16 dicembre erano stati consegnati ai cittadini aquilani 133 edifici. In generale, sono 153 gli edifici già completati, sul totale di 183 previsti dal "Progetto C.A.S.E.", tutti costruiti su piastre di fondazione con isolatori sismici. Di questi, 141 edifici sono stati già arredati e in altri si sta procedendo a installare gli impianti e a montare i serramenti.

Donzelli è fiera di aver partecipato allo sforzo per la realizzazione dei nuovi quartieri abitativi, costruiti all'insegna dell'innovazione tecnologica, del risparmio energetico e soprattutto della protezione antisismica.



Donzelli srl

